

Navngivning af stik.

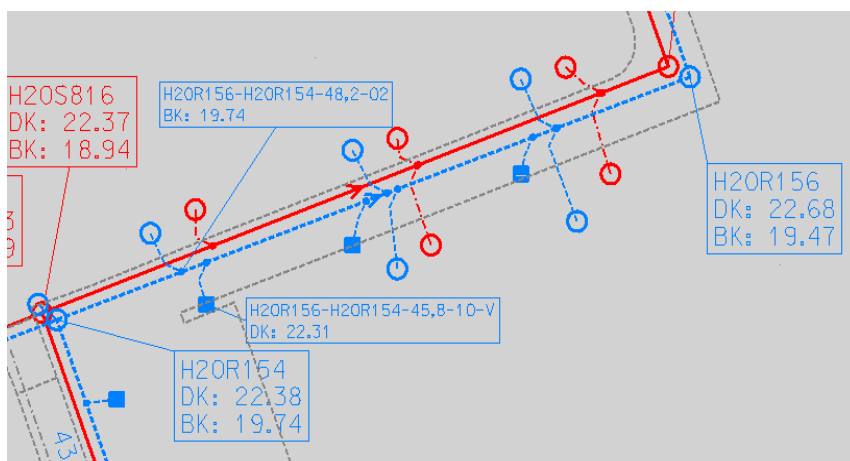
Stikreferencerne skal angives knudenavn for start-og slutpunkt.

Knudenavne afledt af hovedlednings knudenavn, en stationering langs denne og en urreference samme identifikation som også anvendes til stikreference.

Har stikslutpunkt et kendt knudenavn anvendes disse. Der kan ligeledes være aftalt et system for nummerering af skelbrønde.

Som dicimaladskilleren i stationering anvendes et komma, og urreferencen angives med 2 tegn.

F.eks. stikkets tilslutning til hovedledningen: H2OR156-H2OR154-48,2-02. Toppunktet markeres med et T (skelbrønd og ved vejbrønd et V) og ved kørsel af stik-på-stik erstattes det med fortløbende bogstav A, B, C osv.



Eks. stik på stik TV

For at undgå for lange navne på stik på stik TV, kaldes den første stiktilslutning på stik på stik A, slutpunktet B. Næste stiktilslutning C og slutpunktet D osv...

